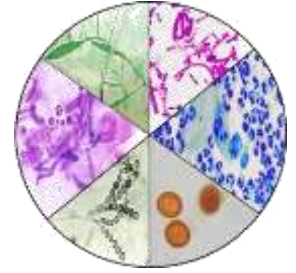


## Mitteilungsblatt Nr. 78 aus dem Labor für medizinische Mikrobiologie Mölbis



### Coronavirus Disease 2019 (COVID-19) (SARS-CoV-2)

#### Klinisches Bild

Spezifisches klinisches Bild eines COVID-19, definiert als:

Akute respiratorische Symptome jeder Schwere

Unspezifisches klinisches Bild eines COVID-19, unspezifische Allgemeinsymptome

Zusatzinformation:

1. Kontakt zu einem bestätigten Fall ist definiert als Vorliegen von mindestens einem der beiden folgenden Kriterien innerhalb der letzten 14 Tage vor Erkrankungsbeginn:
  - Versorgung bzw. Pflege einer Person, insbesondere durch medizinisches Personal oder Familienmitglieder
  - Aufenthalt am selben Ort (z.B. Klassenzimmer, Arbeitsplatz, Wohnung/Haushalt, erweiterter Familienkreis, Krankenhaus, andere Wohn-Einrichtung, Kaserne oder Ferienlager) wie eine Person, während diese symptomatisch war.
2. Der Aufenthalt in einem Risikogebiet.

#### Probenmaterial für die PCR-Diagnostik zum Erregernachweis

Bei Verdacht auf das Vorliegen einer Infektion mit dem neuartigen Coronavirus (SARS-CoV-2) sollten möglichst Proben parallel aus den oberen und den tiefen Atemwegen entnommen werden.

Obere Atemwege:

- Nasopharynx-Abstrich oder -Spülung
- Oropharynx-Abstrich

Tiefe Atemwege:

- Bronchoalveoläre Lavage
- Sputum (nach Anweisung produziert bzw. induziert; Arbeitsschutz beachten)
- Trachealsekret

#### Diagnostik:

**Bitte nicht nur an COVID 19 denken, aber unbedingt gezielt anfordern! Parallel müssen die derzeit kursierenden respiratorischen Erreger ausgeschlossen werden!**

**Senden Sie nach Möglichkeit 2 Abstriche/Materialien von derselben Lokalisation** ein, damit die spezifische Diagnostik auf COVID 19 parallel so schnell wie möglich im Speziallabor (St. Georg-Klinikum Leipzig, morgens um 7 Uhr Ansatz, Dauer der Bearbeitung ca. 5 h!) veranlasst werden kann. In unserem Labor in Mölbis erfolgt der Ausschluss der anderen respiratorischen Erreger in üblicher Art und Weise.

Mölbis, Februar 2020 (Quelle RKI Entnahme Stand 24.02.2020)