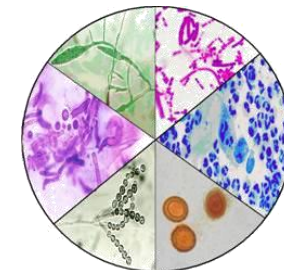


MRSA - Diagnostik, Sanierung & Betreuung

Labor Mölbis, 15. Mai 2012



GOP	Legende	Bewertung
86770	Erhebung des MRSA-Status eines Risikopatienten gem. Nr. 3 der Präambel 87.8 bis 6 Monate nach Entlassung aus stat. Behandlung	100 Punkte 1x im Behandlungsfall
86772	Behandlung und Betreuung eines Risikopatienten gem. Nr. 3 der Präambel 87.8, der Träger von MRSA ist, oder einer positiv nachgewiesenen MRSA-Kontaktperson gem. GOP 86776	375 Punkte 1 x im Behandlungsfall Nur einmal je Sanierungsbehandlung Nur in Fällen mit Eradikationstherapie Nur bei gesicherter ICD-10-GM U80.0!
86774	Aufklärung und Beratung eines Risikopatienten gem. Nr. 3 der Präambel 87.8, der Träger von MRSA ist, oder einer positiv nachgewiesenen MRSA-Kontaktperson gem. GOP 86776	255 Punkte Je vollendete 10 min Höchsten 2 x je Sanierungsbehandlung Nur bei gesicherter ICD-10-GM U80.0!
86776	Abklärungsdiagnostik der/von Kontakt-/Bezugsperson/-en nach erfolgloser Sanierung eines MRSA-Trägers	90 Punkte 1 x im Behandlungsfall Kontaktperson muss engen Kontakt zum erfolglos sanierten MRSA-Träger während der Sanierungsbehandlung gehabt haben Nicht für Beschäftigte in Heimen od. in ambulanter Pflege i. R. ihrer berufl. Ausübung.
86778	Teilnahme an einer MRSA-Fall- und/oder regionalen Netzwerkkonferenz gem. Anhang §3 Nr. 2	130 Punkte 1 x im Behandlungsfall
86780	Bestätigung einer MRSA-Besiedlung durch Abstrich	1 x am Behandlungstag Höchsten 2 x je Sanierungsbehandlung Nur bei gesicherter ICD-10-GM U80.0!
86781	Ausschluss einer MRSA-Besiedlung durch Abstrich	1 x am Behandlungstag Höchstens 2 x je Sanierungsbehandlung Nach Abstrichuntersuchung mit negativem MRSA-Nachweis

Voraussetzung zur Abrechnung

- Zusatzbezeichnung „Infektiologie“
- MRSA-Zertifizierung durch die KV (3stündige Weiterbildung) und/oder Online-Fortbildung
- Dokumentation
- Teilnahme MRSA-Fallkonferenz und/oder regionale Netzwerkkonferenz

Risikopatienten (gemäß Nr. 3 der Präambel 87.8)

- Patienten, die in den letzten 6 Monaten mindestens an 4 zusammenhängenden Tagen stationär behandelt wurden.

Zusätzlich sollen folgende Kriterien erfüllt sein:

- MRSA-Nachweis in der Anamnese
- und /oder Patient mit 2 oder mehr der Risikofaktoren:
 - chronische Pflegebedürftigkeit (mindestens Stufe 1)
 - Antibiotikatherapie in den letzten 6 Monaten
 - liegender Dauerkatheter
 - Dialysepflicht
 - Hautulkus
 - Gangrän,
 - chronische Wunden
 - tiefe Weichteilinfektionen.
 - Kontakt zu Tieren in der Landwirtschaft

Labordiagnostik Laborüberweisung mit Hinweis „U80.0“!

- Abstriche vom Nasenvorhof, Rachen und ggf. Wunden
- Screening nach Klinik-Entlassung mit unbekanntem MRSA-Status bzw. unmittelbar vor Aufnahme
- Fortführung einer stationär begonnenen Sanierung und Erfolgstestung
- Weitergabe der Information über den MRSA-Status eines Patienten, Beratung und Betreuung der Kontaktpersonen

Unser Angebot zur Diagnostik

- MRSA-Nachweis aus klinischen Materialien
- MRSA-Screening
- mikrobiologische Beratung

Laborüberweisungsschein bitte mit Hinweis „U80.0“!